

# AP2- Konkurransen om fiskefelt



**Bjørnar Siikavuopio**

Forsker

# Hva regulerer konkurranse i dag?

- Lengdegrenser
  - Kyst inntil 28 meter før 2008
- Redskapsvalg – fritt frem i torskefiskeriene for kystflåten med unntak av not/trål
  - Unntak : snurrevad innenfor fjordlinjene
- Mengdebegrensninger – minimalt
  - Antall kveiler snurrevad – Lofoten og Røst
  - Krokbegrensninger (Utøvelsesforskriften)
- Utøvelsesforskriften:
  - Fjordlinjer
  - Grunnlinjer – grensedragning
  - Vikeplikt
- Opp til næringsaktører og optimalisere arealbruk

## Hva regulerer konkurranse i dag (2) ?

- Tidligere - Lofotoppsynet og havdeling
- Nå - Lokale reguleringer – Lofoten/Røst
  - Minsteavstand faststående redskap og snurrevad
  - Snurrevad –nattestengt 20:00-06:00
- Områdebegrensninger
  - Linefelt (Henningsvær) og henstillingsområder
  - Kan benytte havdeling i lokal regulering



Foto – Avisa Lofoten [Linefiskerne har «tatt over» innersida \(avisalofoten.no\)](http://avisalofoten.no)

# Problemstilling – Hvordan angripe konkurranse

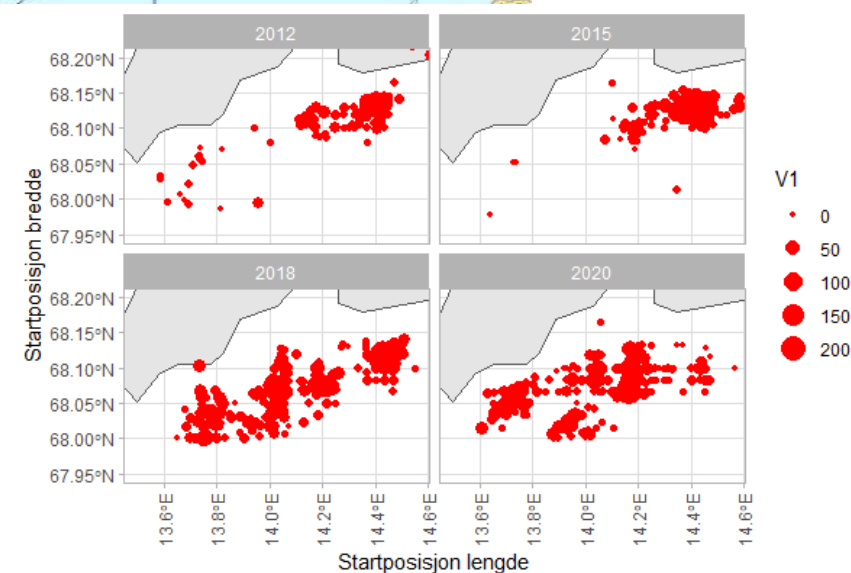
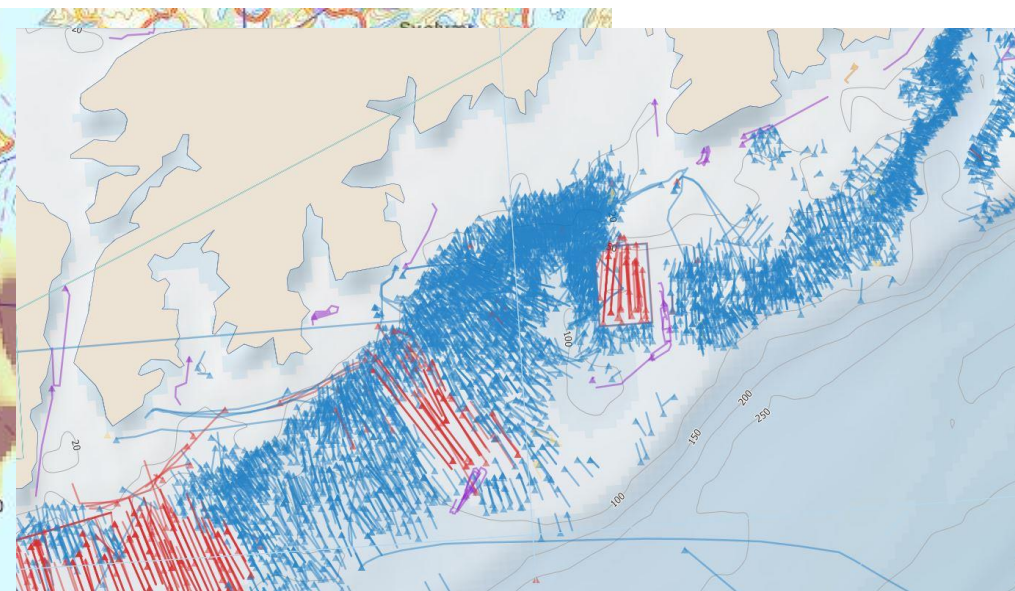
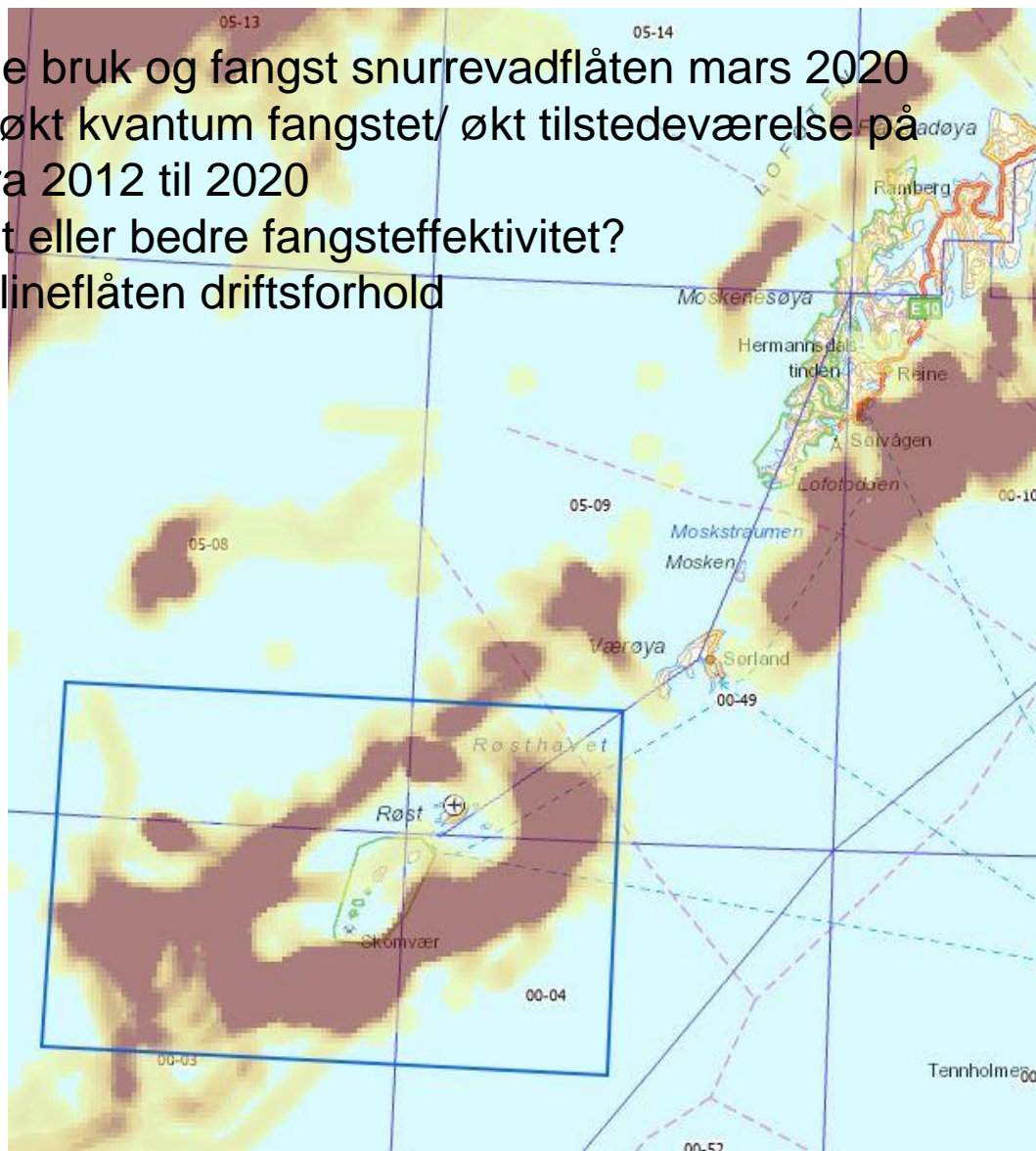
- Indikatorer eller konkrete mål på konkurranse?
- Fra sluttsedler til fiskeoperasjoner
  - Lengdegrupper og redskap vært fokus
- Deskriptivt ut fra tilgjengelig data

# Fremgangsmåte utvalgte områder

- Utgangspunkt er områder foreslått på sist referansegruppemøte
- Avisartikler – søk på «konkurransen» og «konflikt» i Fiskeribladet/ KystogFjord
- Innmeldt faststående bruk – Barentswatch/Fiskeridir
- Fiskeriaktivitet (over 15 meter) – Fiskeridirektoratets kartløsning (Yggdrasil)
- Sluttseddeldata
- ERS data

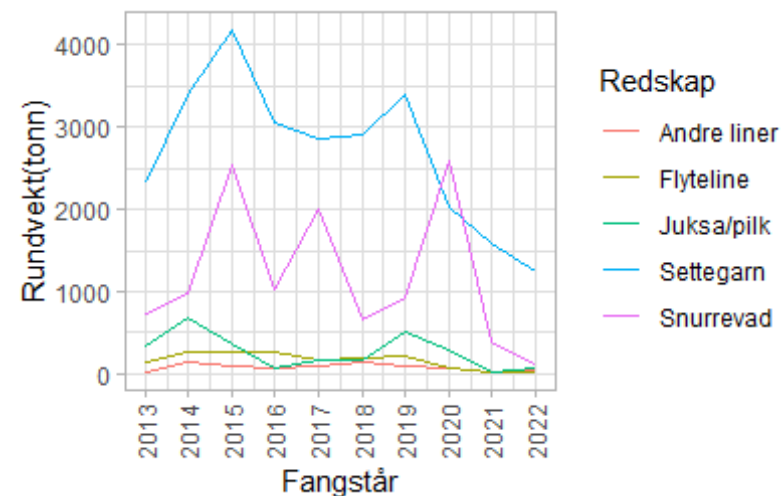
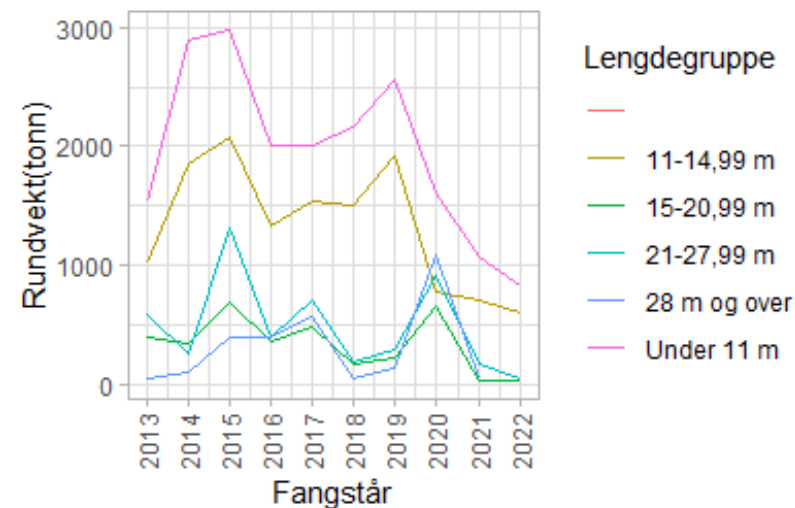
# Faststående bruk og fiskeriaktivitet –Lofoten

- Faststående bruk og fangst snurrevadflåten mars 2020
- Snurrevad økt kvantum fangstet/ økt tilstedeværelse på innersida fra 2012 til 2020
- Økt aktivitet eller bedre fangsteffektivitet?
- Linefelt gir lineflåten driftsforhold



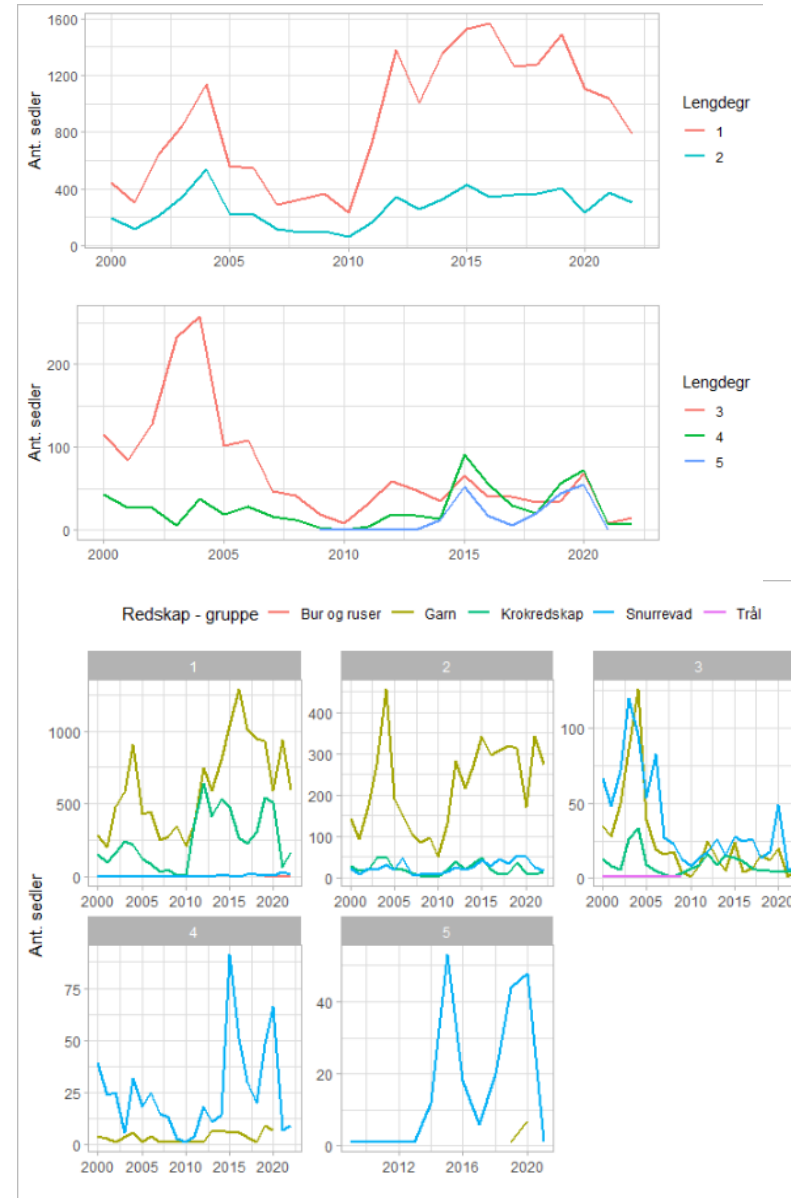
# Landet kvantum - Lengde og redskap Lofoten

- Sammensetning for den travleste uken (høyest rundvekt)
- Under 11m største andel av kvantumet, etterfulgt av 11-15m.
- 2020 unntaksår- stor kyst (snurrevad) høyest andel
- Garn redskap med størst andel kvantum i perioden (unntatt 2020)
- Snurrevad stor andel men mer syklisk – Tilgjengelighet?
- Linefanget øker ikke selv med eget felt



# Antall leveringer (sedler) lengde og redskap Lofoten

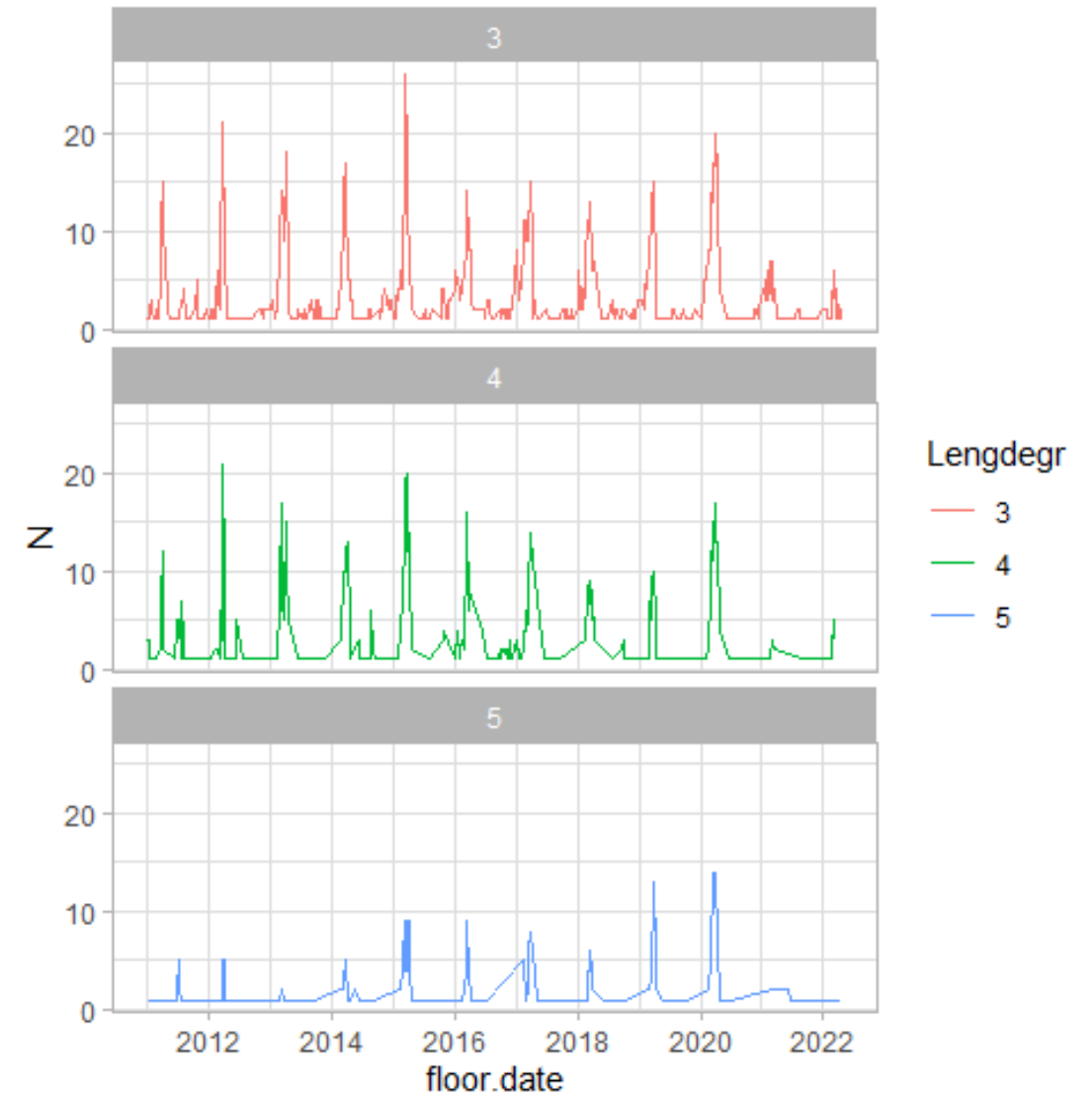
- Under 11 meter naturlig nok flest sedler (leveringer)
- Over 15 meter syklisk – tilgjengelighet spiller en rolle
  - 2015 og 2020
  - Lengdegruppe 3 forsvinner i perioden – strukturelle endringer?
- Garn dominerer under 15 meter for antall leveringer.
- Snurrevad flest leveringer over 21 meter hele perioden
  - 15-21 meter jamt med garn/snurrevad med noen unntaksår
  - Over 40 sedler på en uke i 2015, 2019 og 2020 for snurrevad over 28m



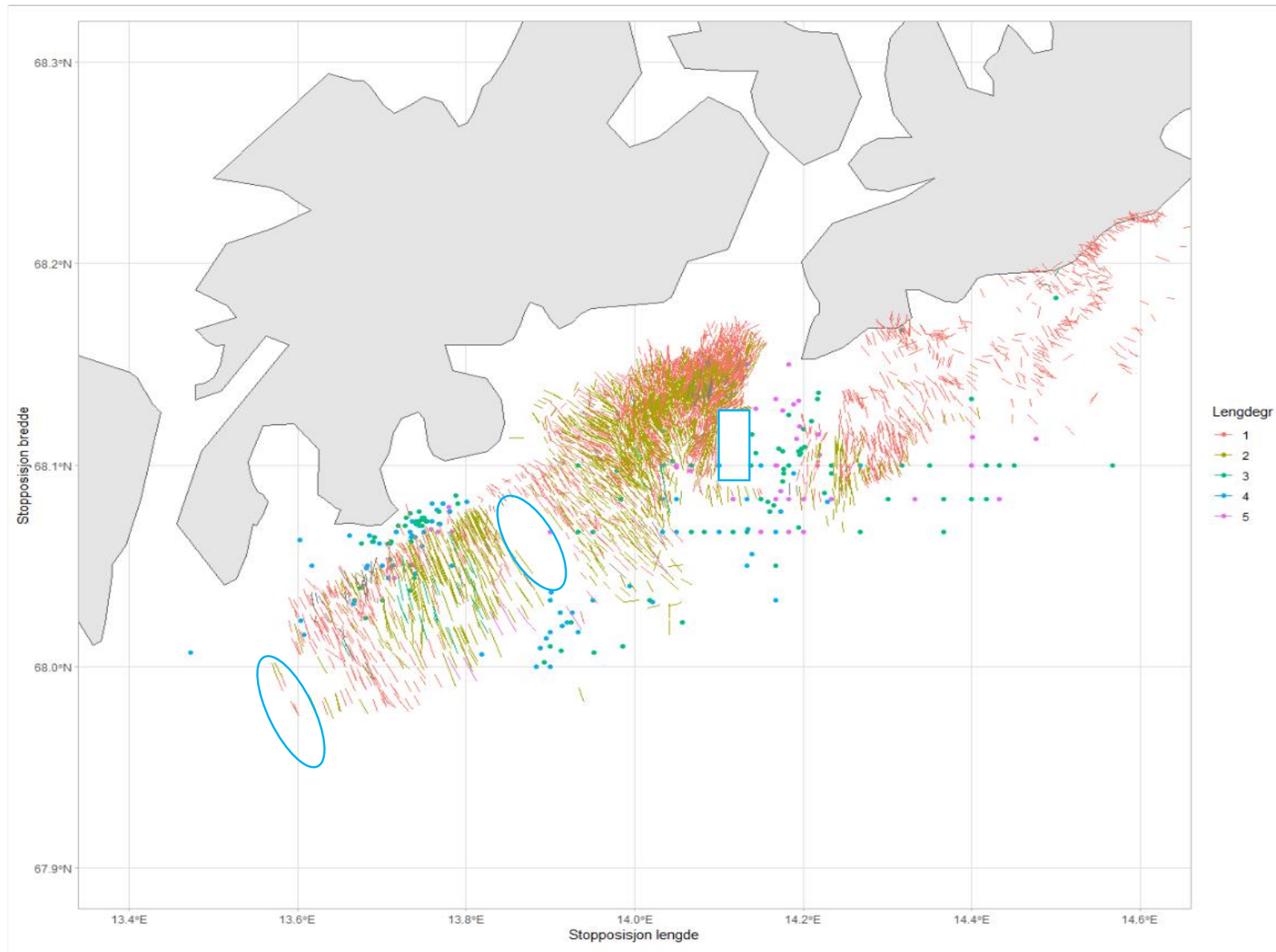


# Antall fartøy og redskapsgruppe Lofoten – ERS (over 15)

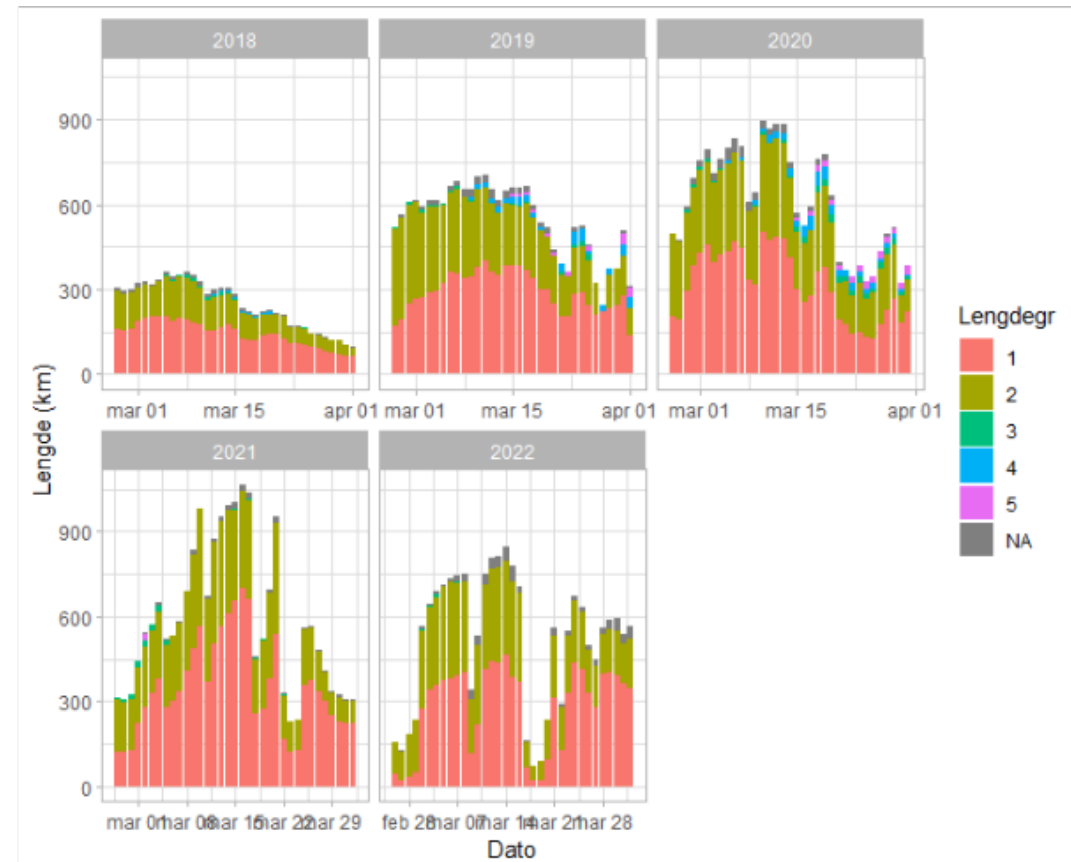
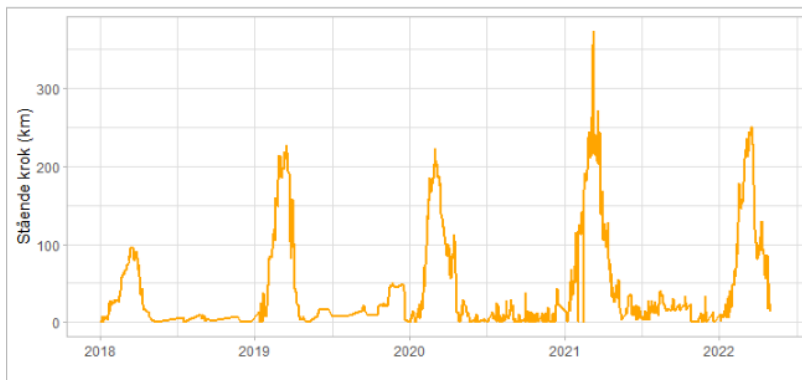
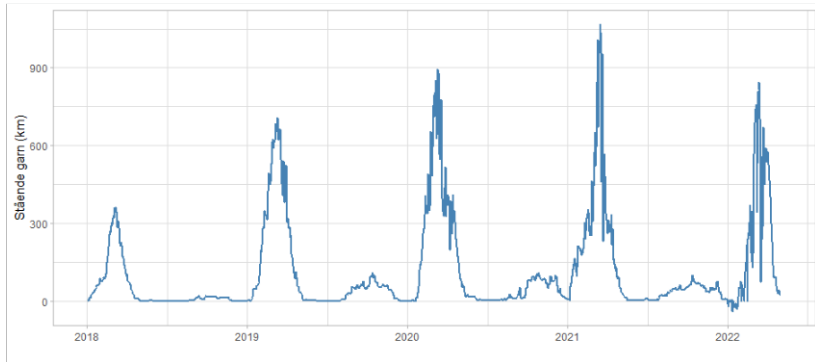
- ERS data fra 2011-2022
- Fartøy kun telt en gang uavhengig av antall sjøvær
- Svinger litt her med tilgjengelighet
- Fartøy over 28m. viser en svak økning i perioden
- 2020 – fra 30 til 43m største lengde



# Faststående bruk og snurrevad – mars 2020

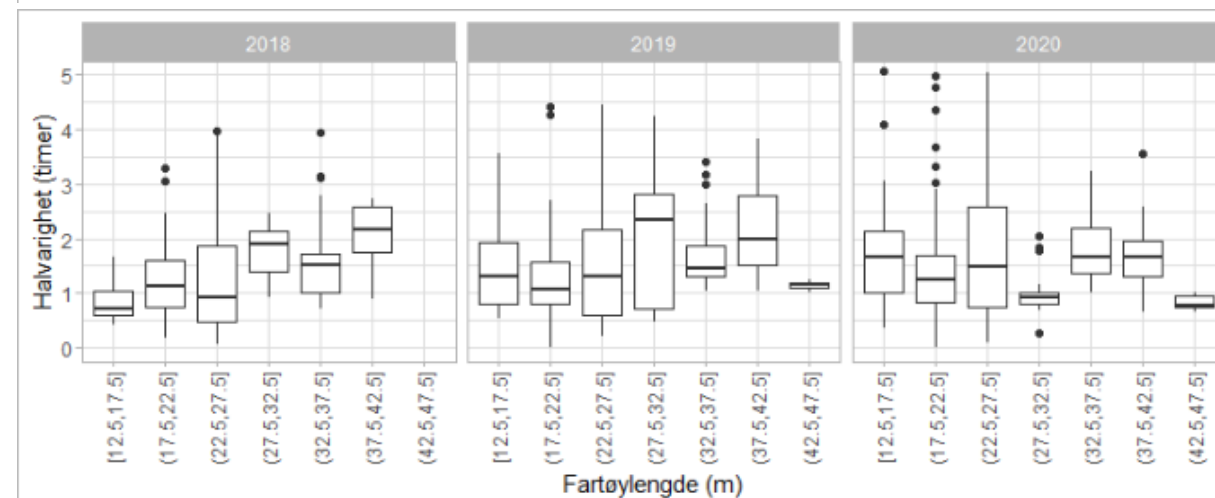
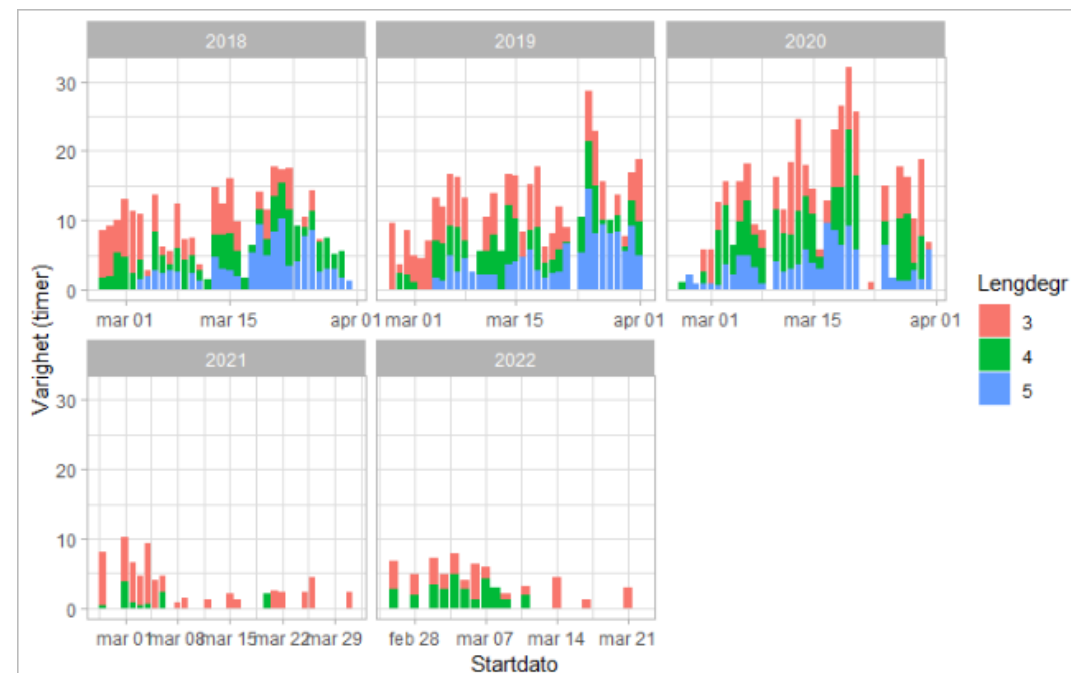


# Data – innmeldt faststående bruk - Lofoten



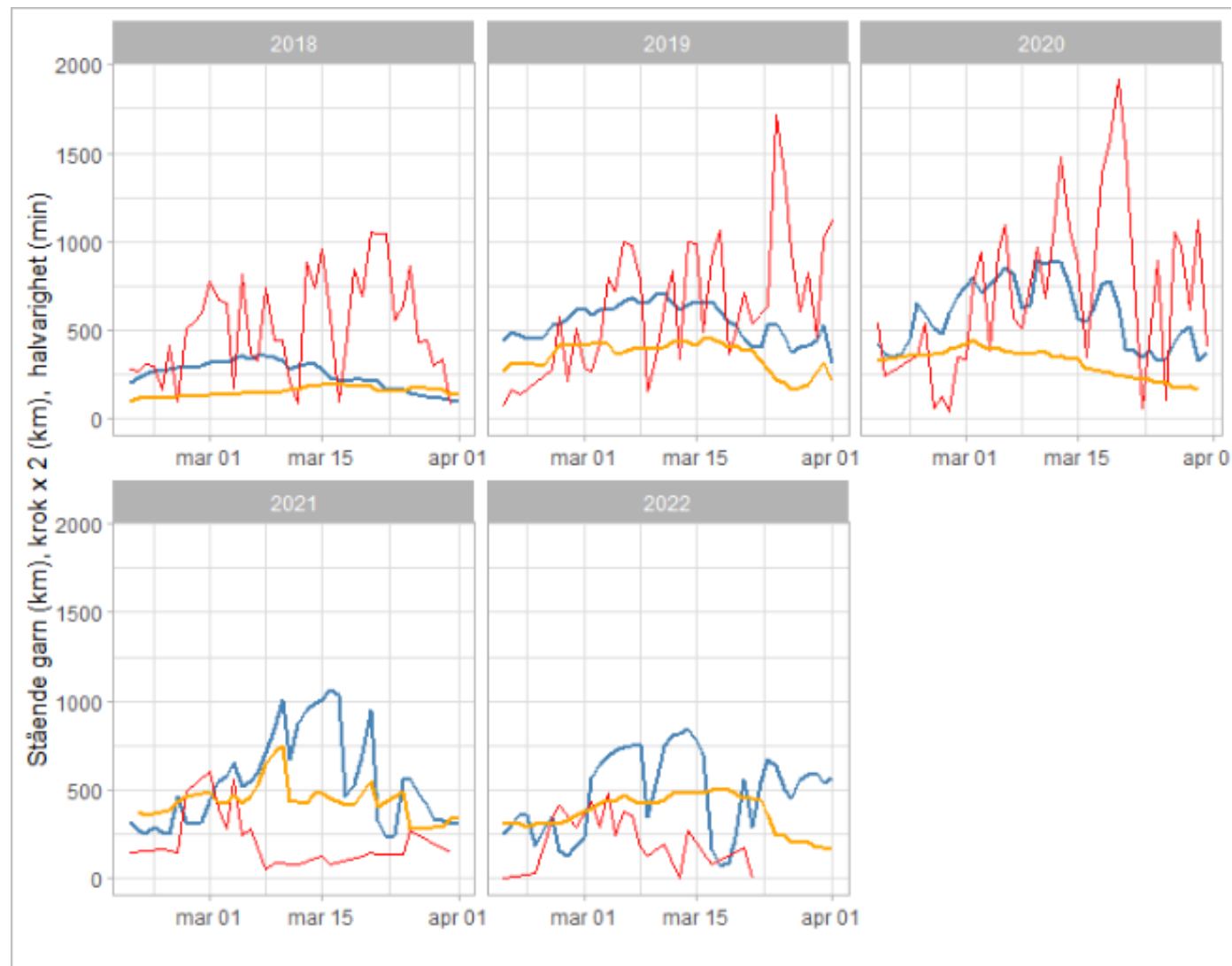
# Snurrevadflåten – halvarighet Lofoten

- Økende halvarighet fra 2018 til 2020 (totalt)
- Ingen lengdegrupper som dominerer andel halvarighet-varierer
- Over 28 meter forsvinner helt med dårlig tilgjengelighet i 21/22
- Sammenheng mellom fartøykomponenter og halvarighet
  - Lengde – en viss sammenheng
  - Bredde/HK – ikke noen klar sammenheng
  - Antall kveiler? Forhåpentligvis rapporteres det i fremtiden

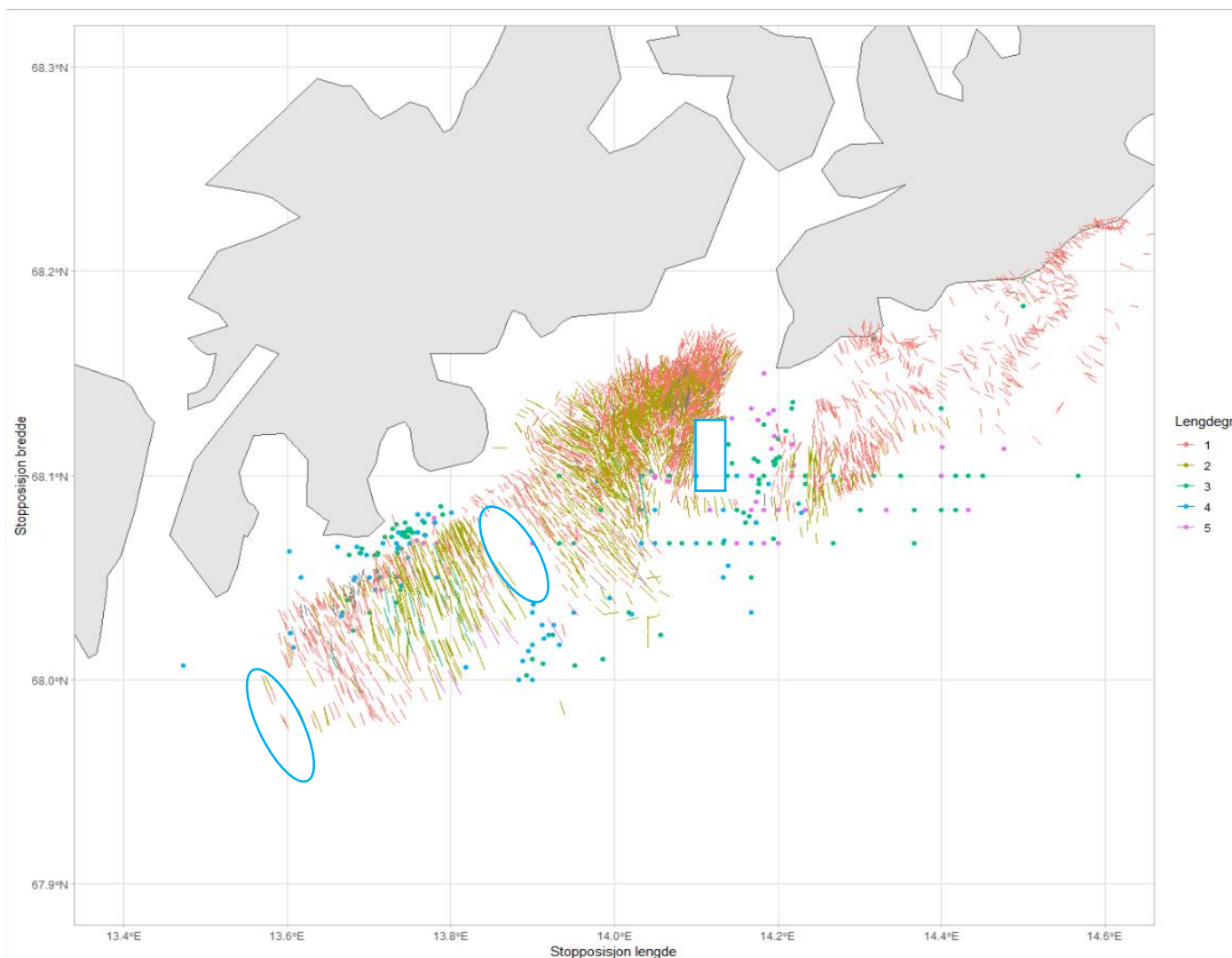


# Garn line og snurrevad – arealbruk og halvarighet

- En god indikator på arealbruk og konkurranse?
- Økt halvarighet- betyr det økt arealbruk?
  - Fangstforhold
  - Antall fartøy



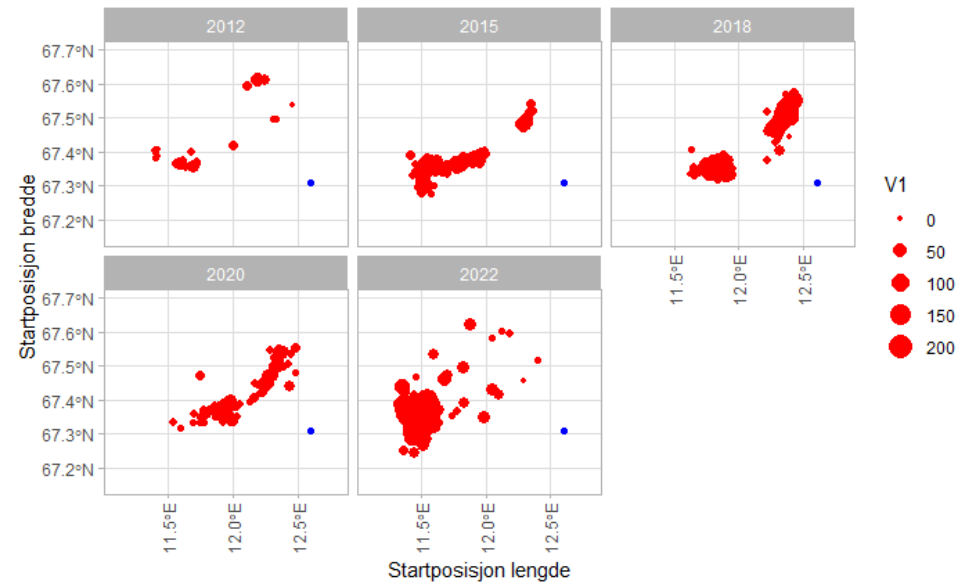
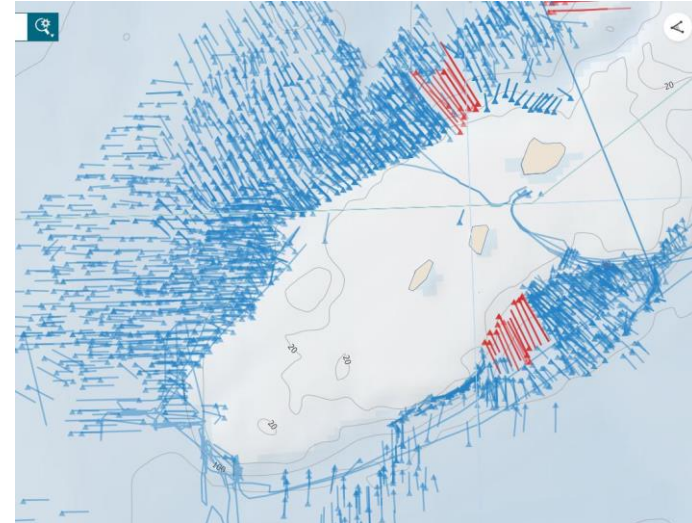
# Faststående bruk og snurrevad – mars 2020



- Oppsummert lite konkurranse mellom redskapsgruppene
  - Linefelt effektivt tiltak
- Trolig mye konkurranse innad i garnflåten
  - organiserer driften så alle kommer til?
- Noen overlappende områder mellom garn og snurrevad
  - OBS- snurrevad under 15m. mangler vi data

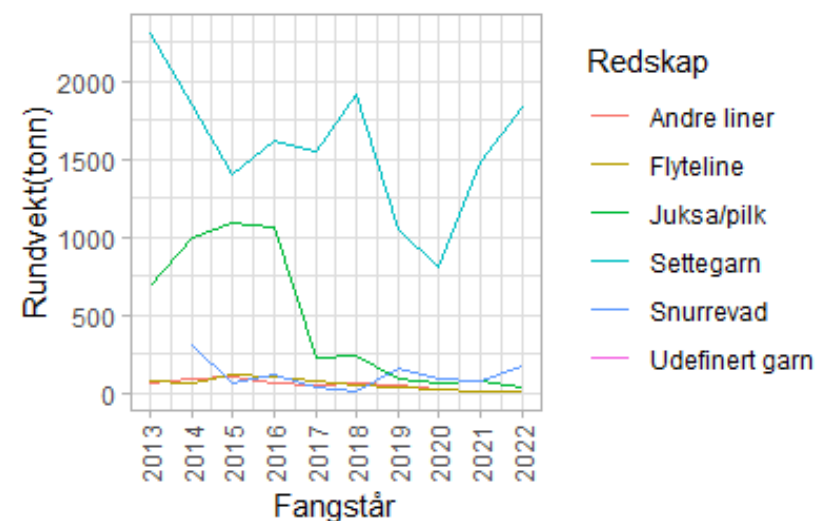
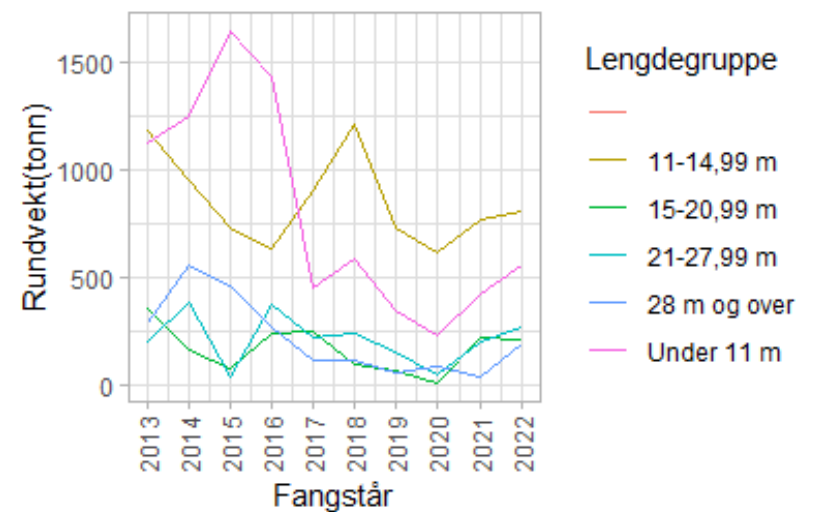
# Faststående bruk og snurrevad Røst

- Faststående bruk mars 2021
- Snurrevad (ERS) rundvekt tonn, mars. Blå prikk = Røst
  - Økende rundvekt tatt av snurrevad rundt Røst.
  - 2022 – stor aktivitet



# Landet kvantum - Lengde og redskap Røst

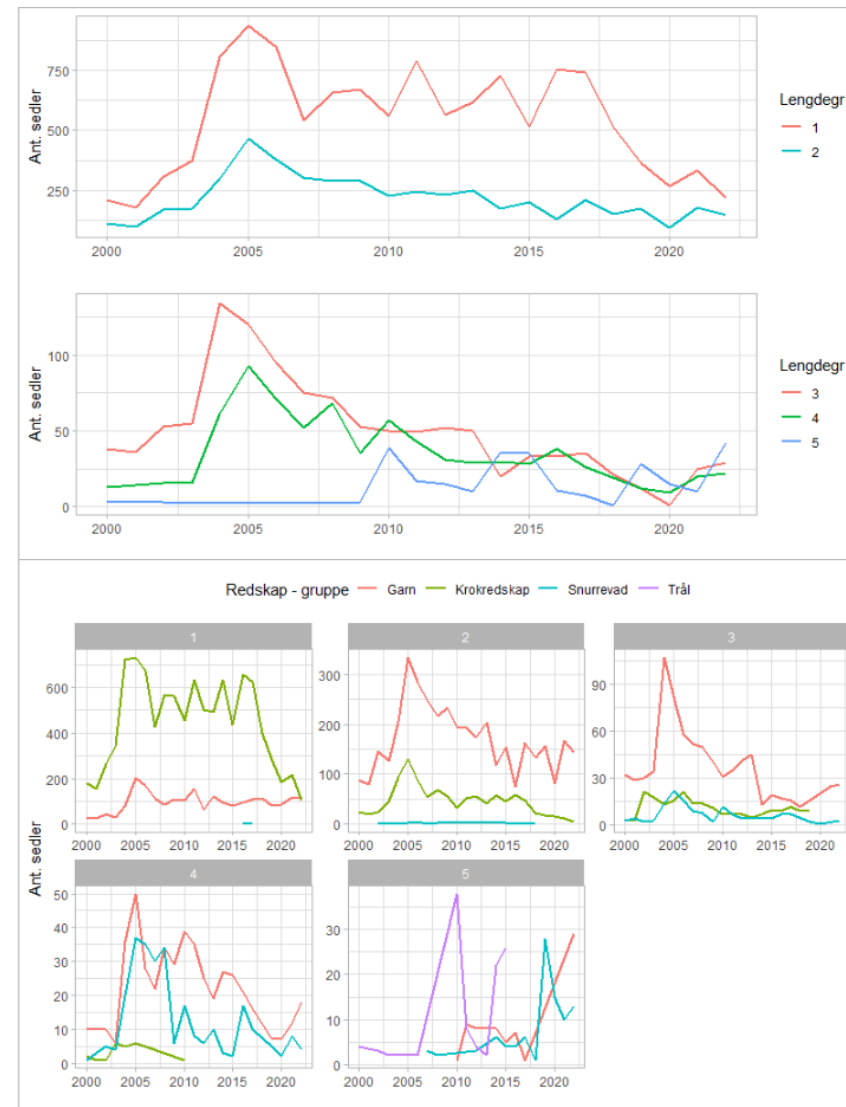
- 11-15m lander størst andel, etterfulgt av under 11 m
- 21/22 – økning under 11- dårlig tilgjengelighet Lofoten
- Mindre andel av kvantum tas med snurrevad.
- Garn størst andel i perioden.
- Juksa/pilk forsvunnet fra og med 2016.
- Garnflåten under 15 meter største aktøren





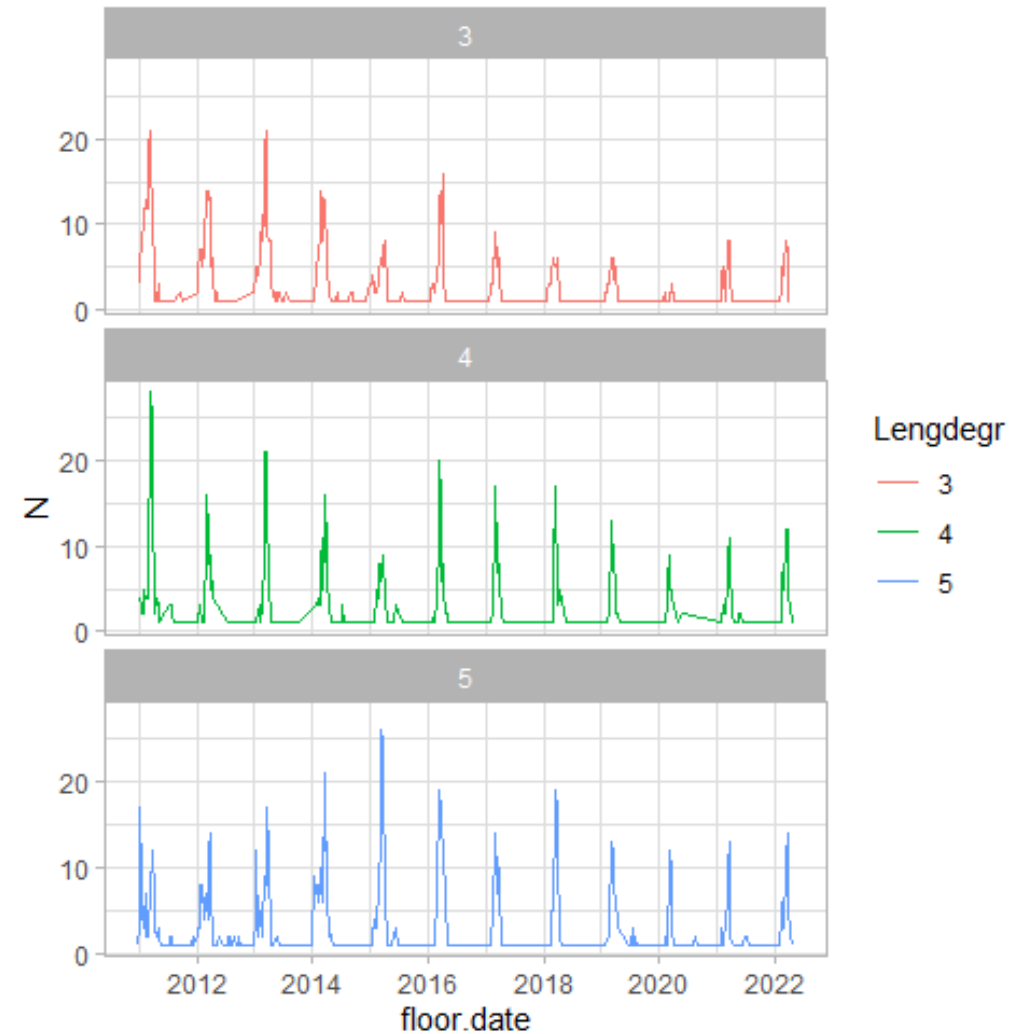
# Antall leveringer (sedler) lengde og redskap Røst

- Under 11 meter flest sedler (leveringer). Veldig syklisk
- Over 15 meter – færre leveringer enn Lofoten
  - Over 28 m øker tilstedeværelse fra og med 2010.
- Garn dominerer over 11 meter
- Merk antall leveringer for krokredskap (også juksa) under 11 meter
- Varierende redskap over 28 meter. Ikke dominert av snurrevad slik som Lofoten
  - Store garnfartøy satt rundt Røst har skapt misnøye
  - Trål – svakhet med seddelanalyse – store fangstfelt/ruter



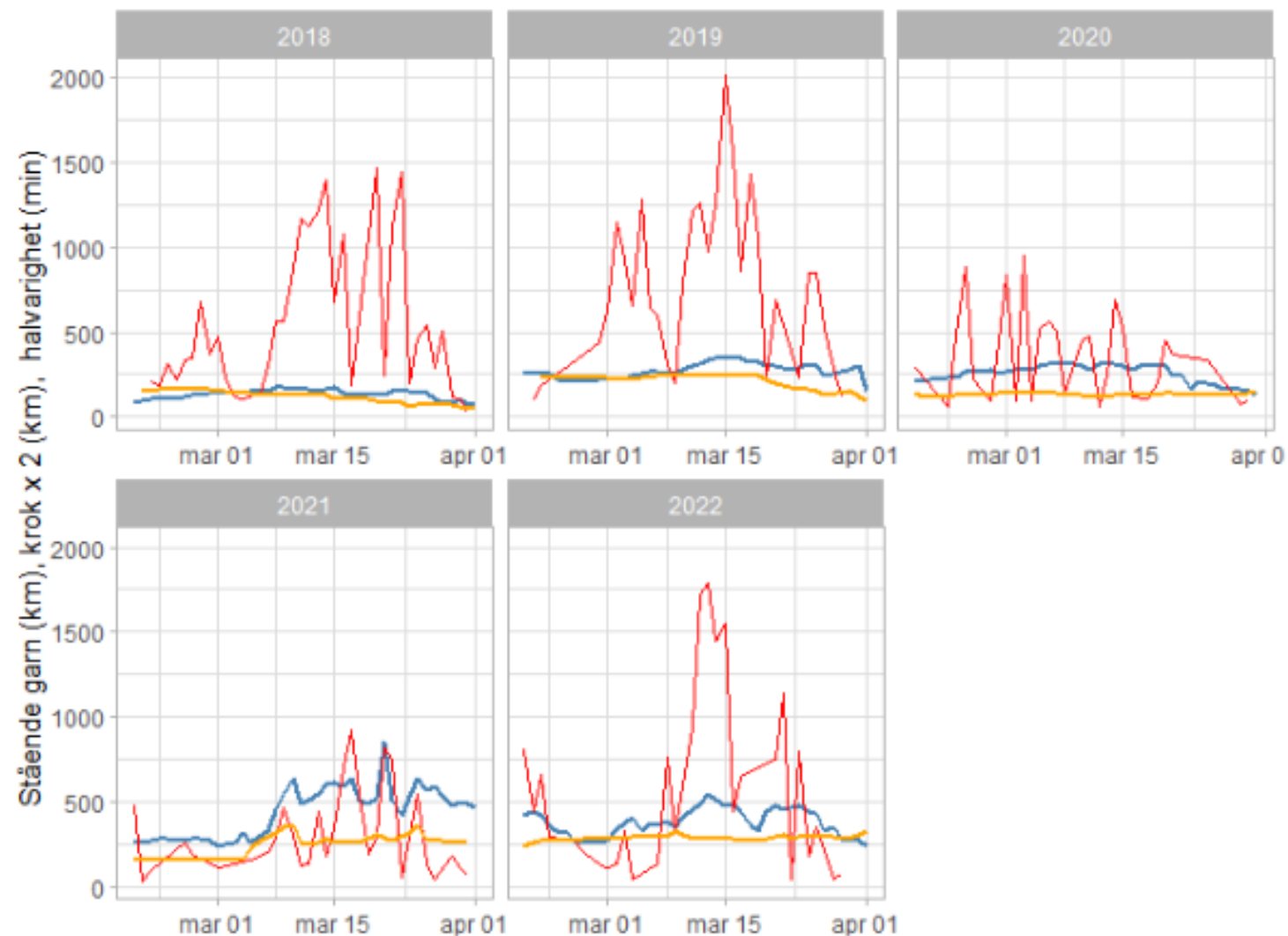
# Antall fartøy og redskapsgruppe Røst – ERS (over 15)

- ERS data fra 2011-2022
- Fartøy kun telt en gang uavhengig av antall sjøvær
- Mer stabilt antall fartøy over 28m enn i Lofoten
- Fartøy over 28m- fra 13 til 25 fartøy inne fra 2015 til 2022.

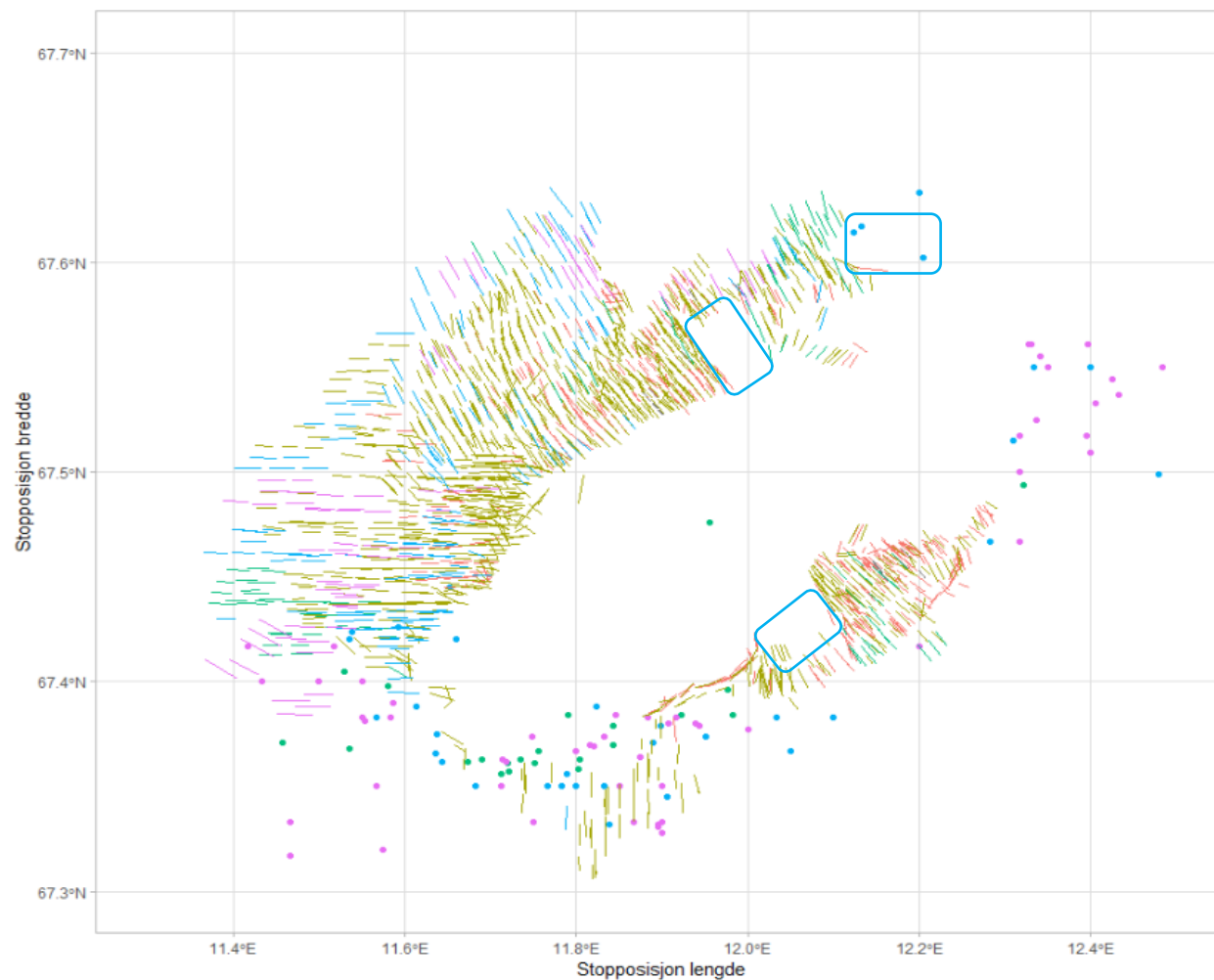


# Garn line og snurrevad – arealbruk og halvvarighet Røst

- En god indikator på arealbruk og konkurranse?
- Tilstedeværelse snurrevad mer syklisk enn for Lofoten.
  - Derimot en slags match
- Mindre garn og line settes sammenlignet med Lofoten
  - Garnlengde stabilt til 2020, før økning i 21/22

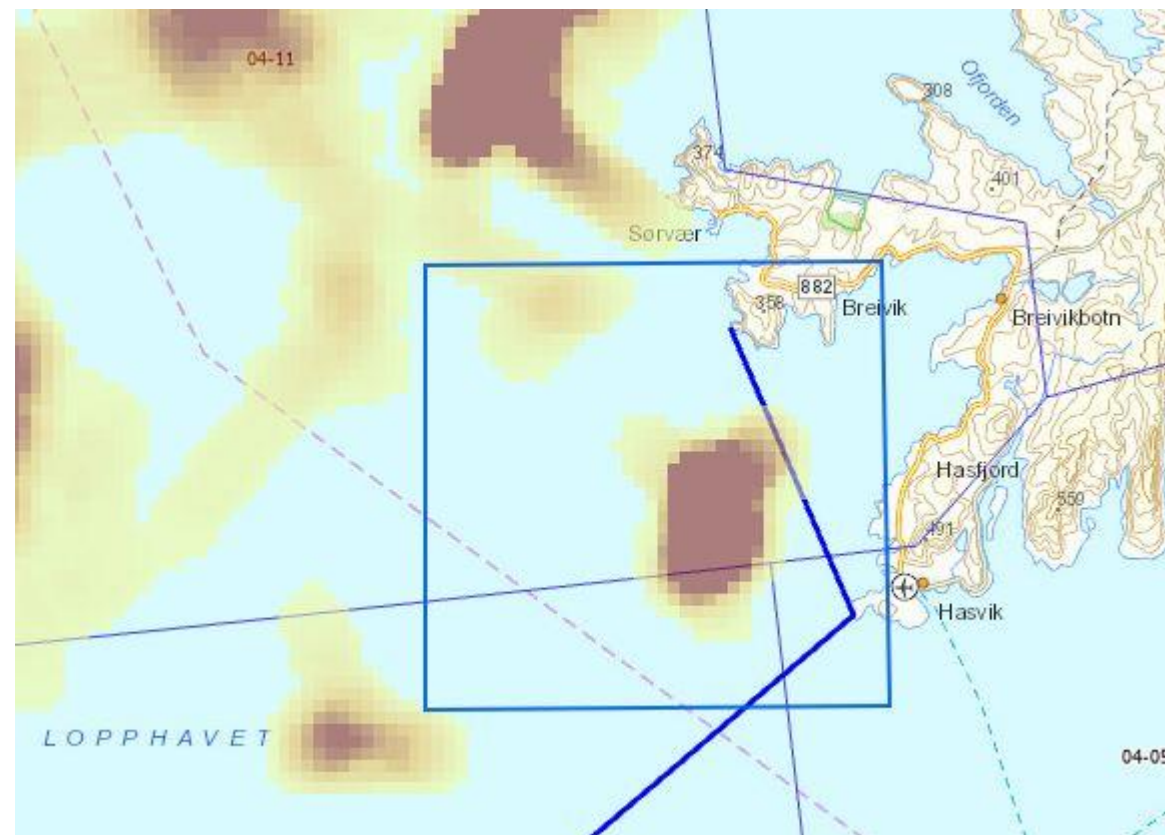
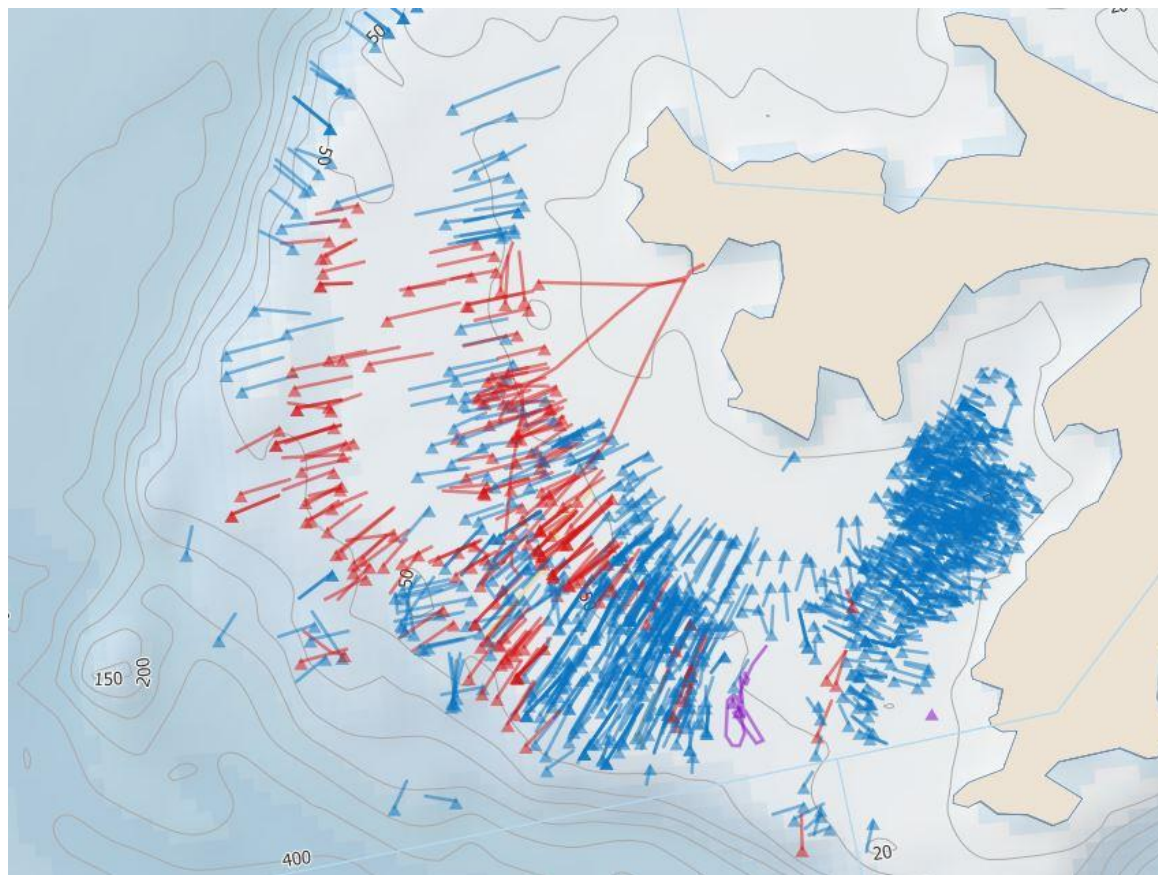


# Faststående bruk og snurrevad – mars 2021



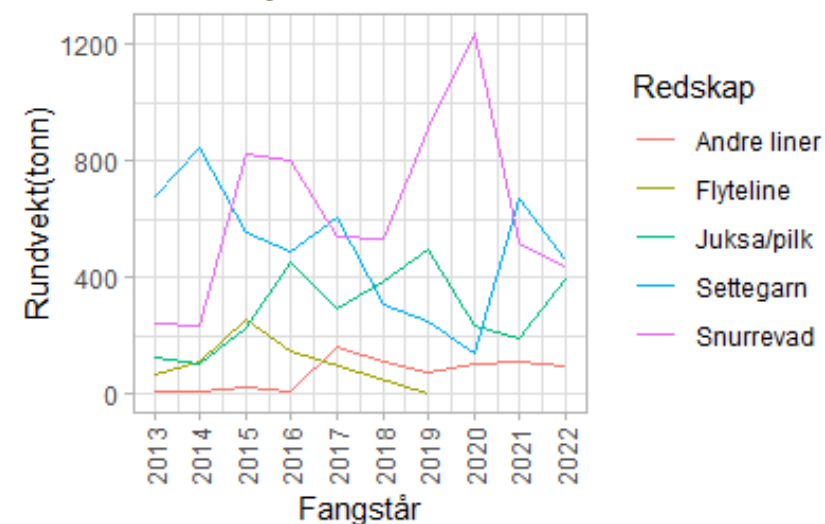
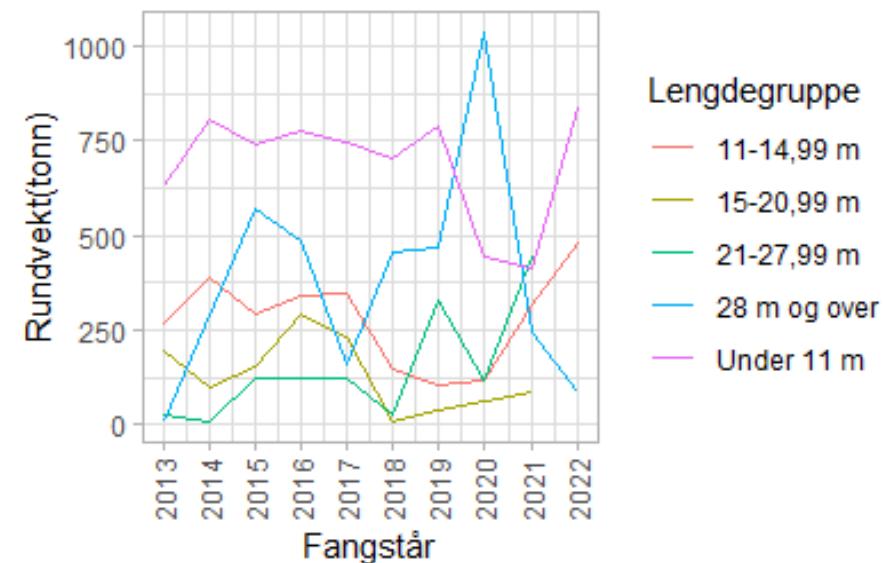
- Lite overlapp mellom faststående bruk og snurrevad
- Flere hal av snurrevad over 28 meter
  - Spredt godt utover
- Enkeltilfeller / avisoppslag preger debatten

# Faststående bruk og fiskeriaktivitet –Breivikfjorden



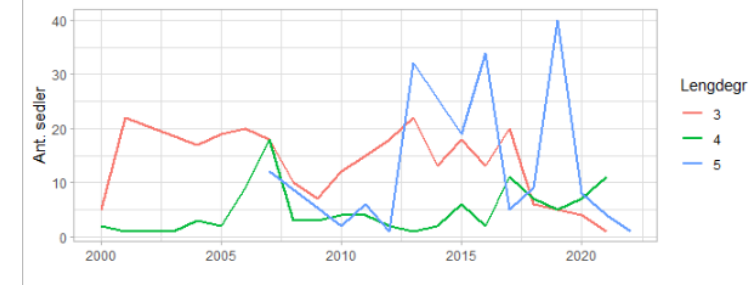
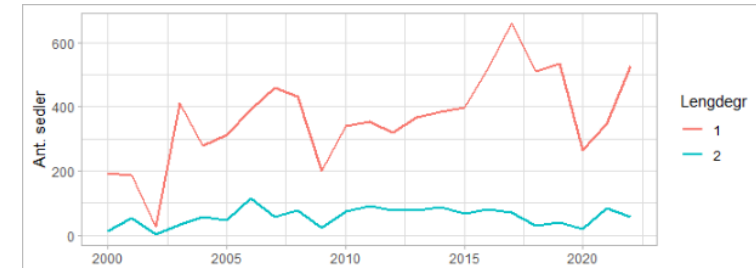
# Landet kvantum - Lengde og redskap Breivikfjorden

- Et helt annet bilde enn Røst/Lofoten
  - Over 28 meter langt større andel av landet kvantum
    - OBS- store fangstruter
- Under 11 meter øker voldsomt fra 21 og inn i 22
- Snurrevad over 28m. forsvinner i stor grad når andelen under 11 øker på
- Garn tar over for snurrevad i 2021



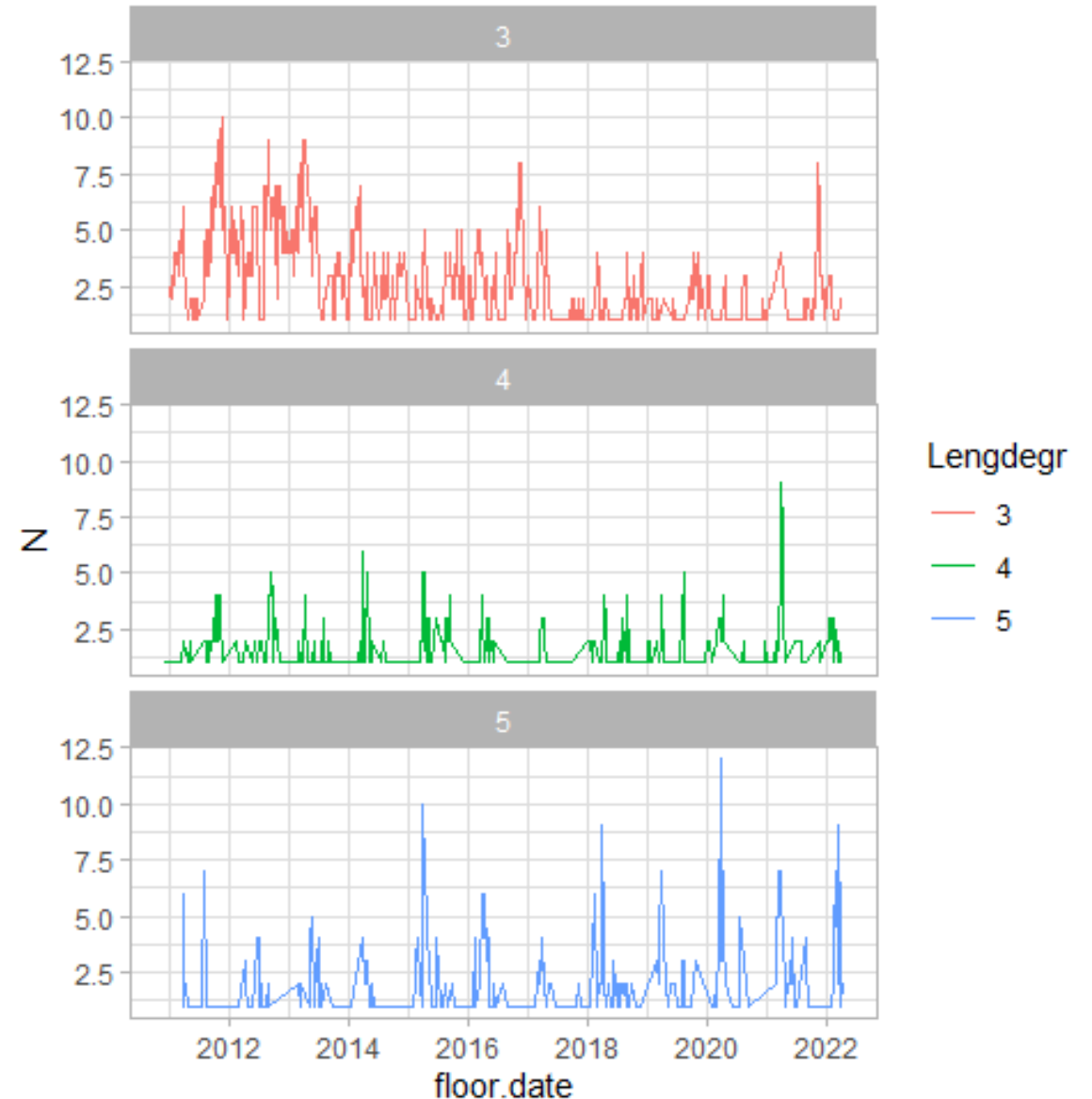
# Antall leveringer (sedler) lengde og redskap Breivikfjord

- Under 11 meter flest sedler (leveringer)
- Over 28 m veldig varierende tilstedeværelse
- I motsetning til Lofoten/Røst dominerer leveringer med krokredskap under 11 meter
- Flest leveringer fra garnfartøy mellom 11-15m
- Snurrevad eneste redskap over 28 meter (konvensjonell)
  - Trål – svakhet med seddelanalyse – store fangstfelt/ruter
  - Annen svakhet- stemmer fangstområde med det som føres på seddel?



# Antall fartøy og redskapsgruppe Breivikfjorden – ERS (over 15)

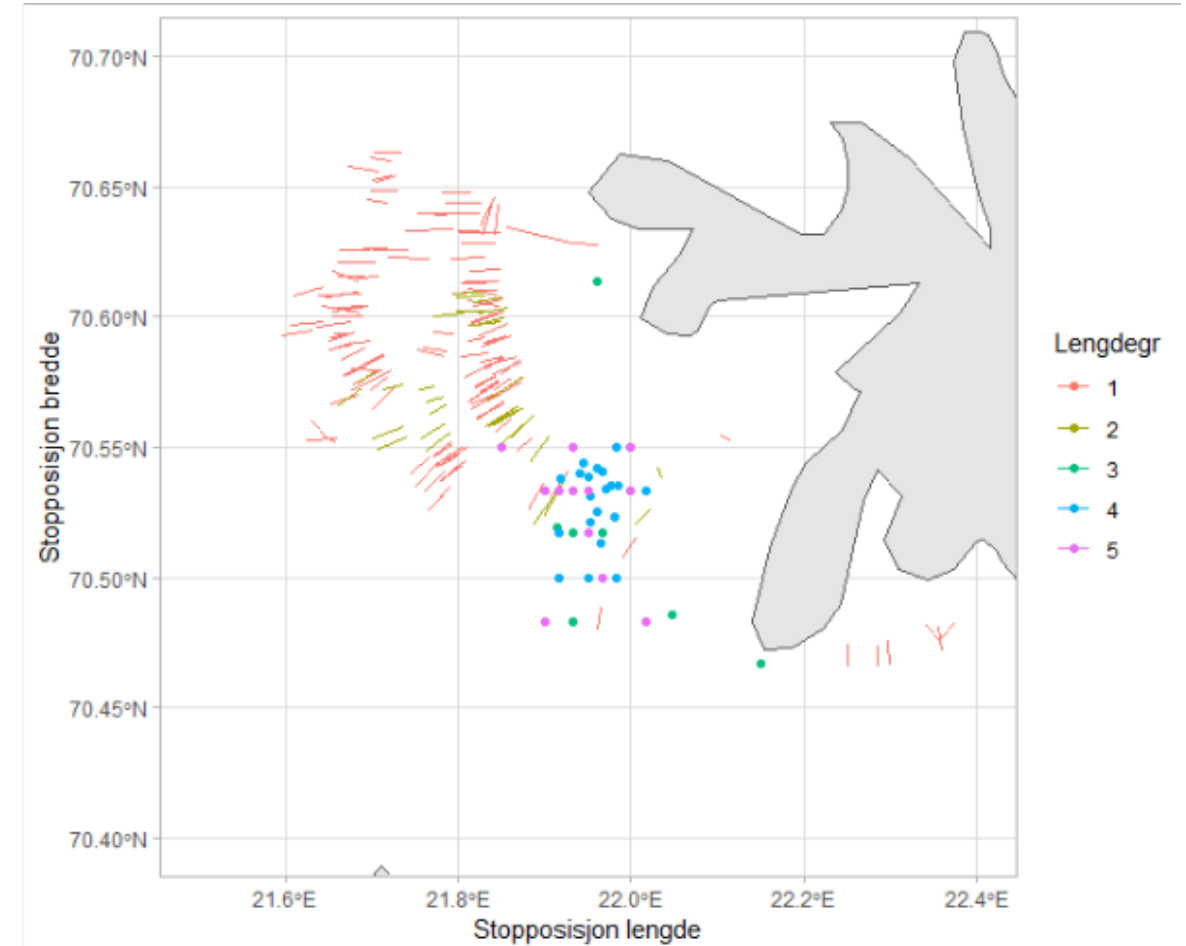
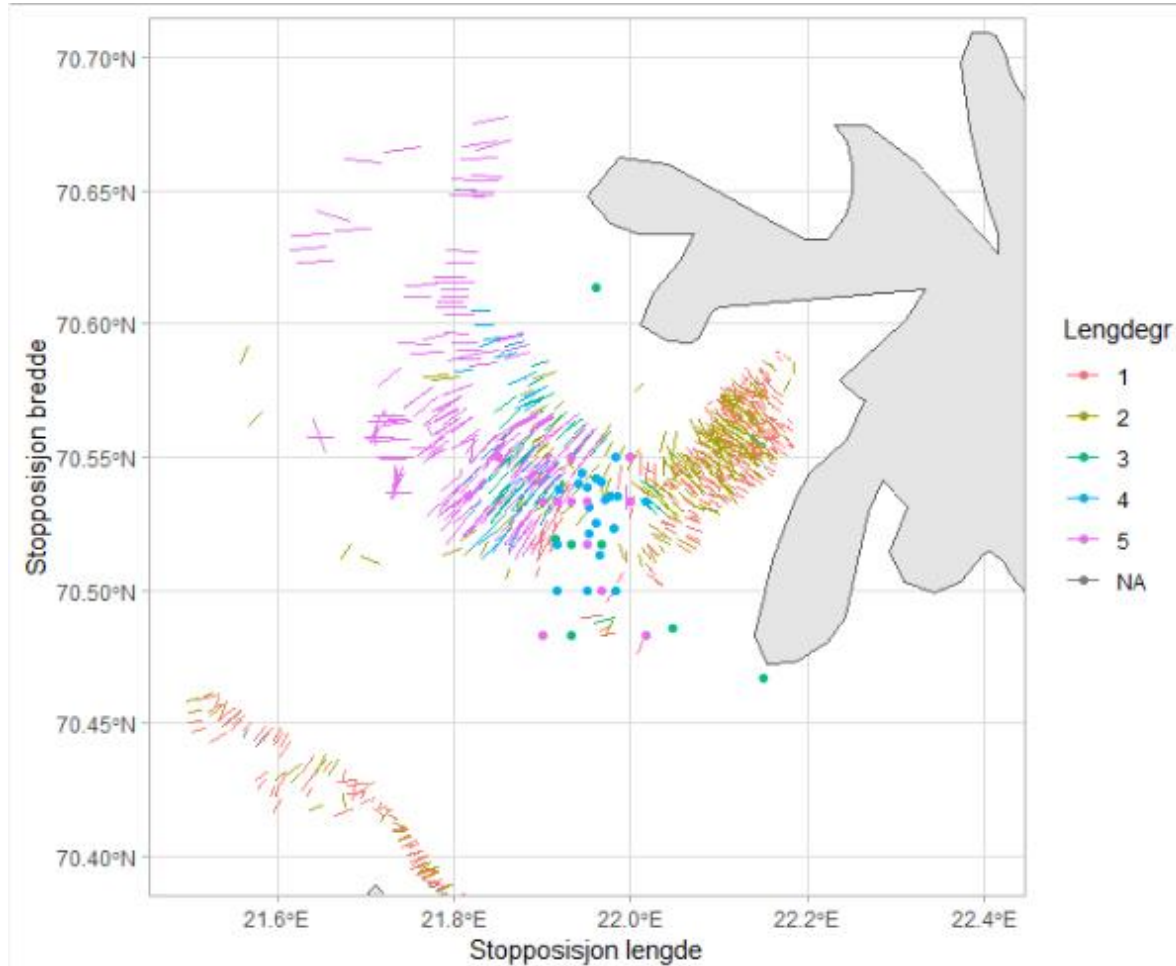
- Store forskjeller mellom seddeldata og ERS data
- Obs- Fartøy kun telt en gang uavhengig av antall sjøvær
- Lite store fartøy med aktivitet i området sammenlignet med Lofoten og Røst
- 9-12 snurrevadfartøy over 28 meter som kommer inn i en enkelt uke



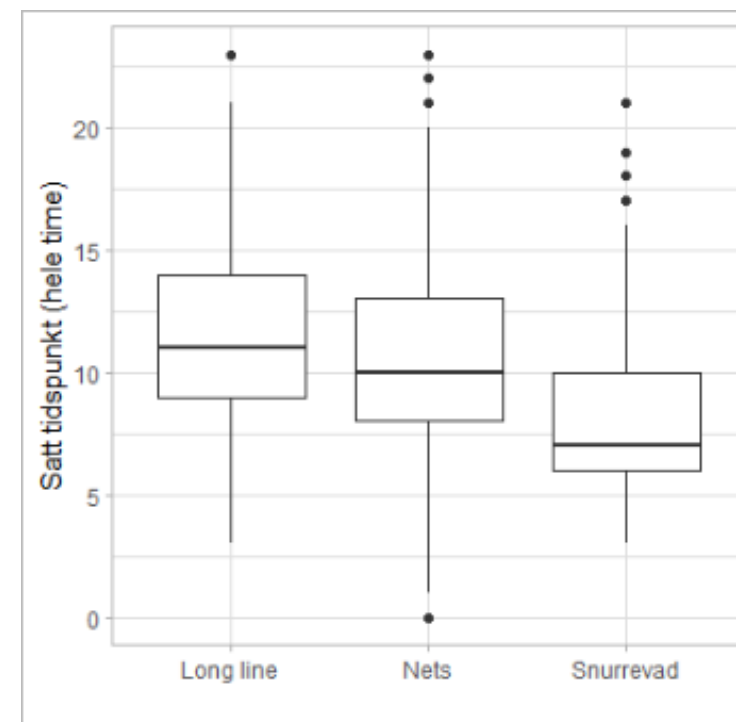
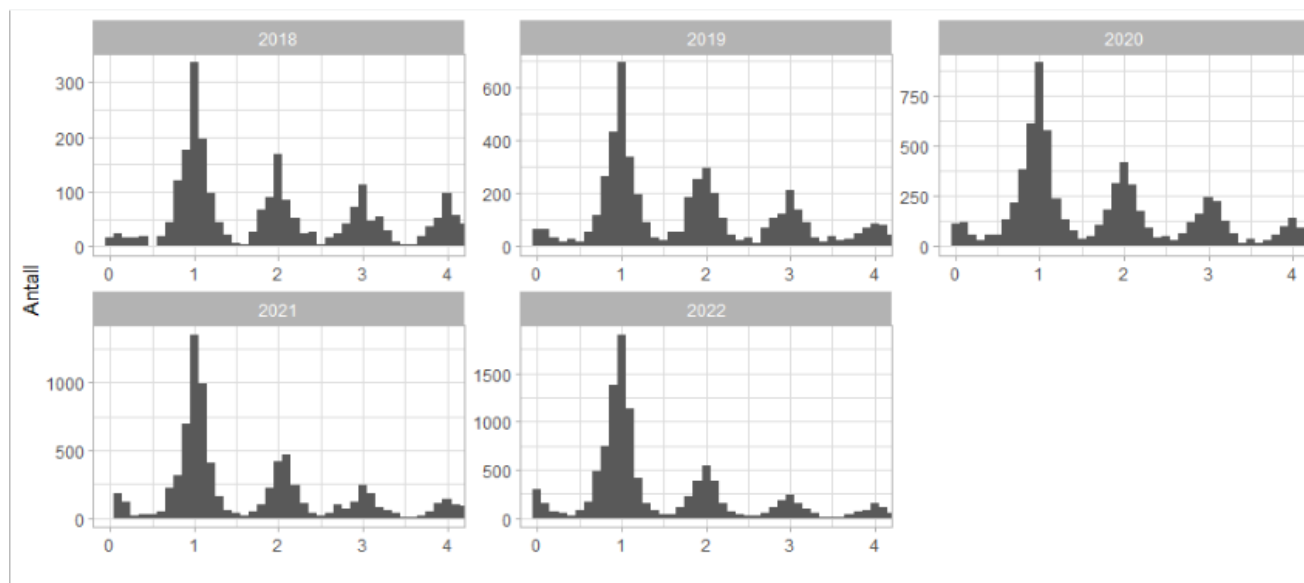


# Faststående bruk og startpos. Snurrevad – april 2021

## Breivikfjorden

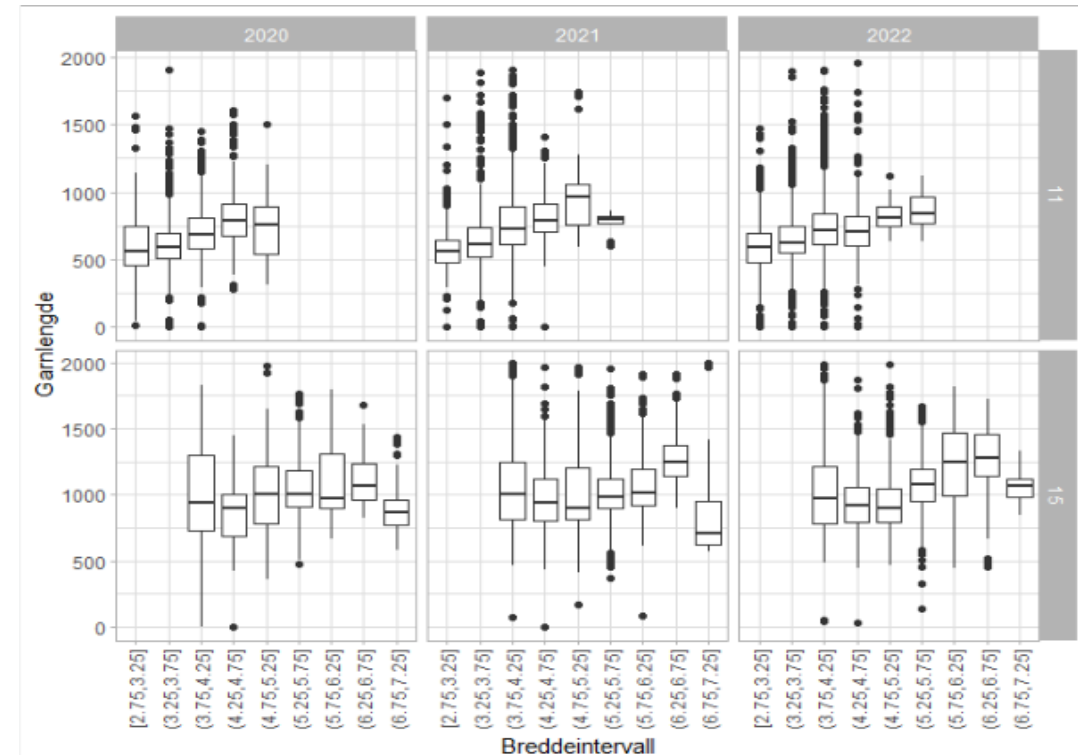
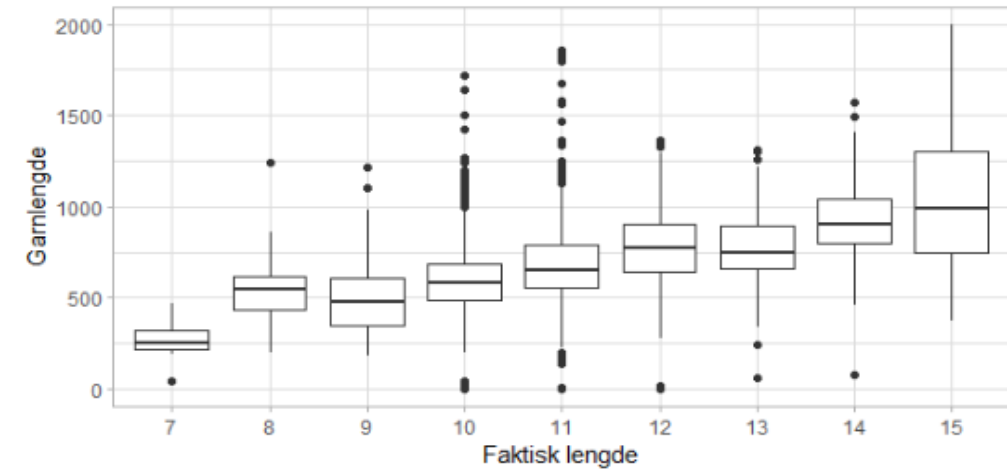


# Garn – ståtid og arealbruk



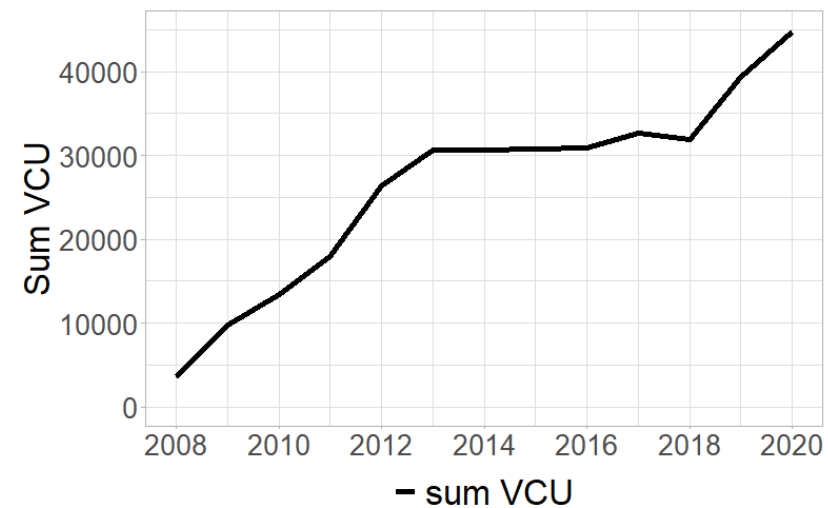
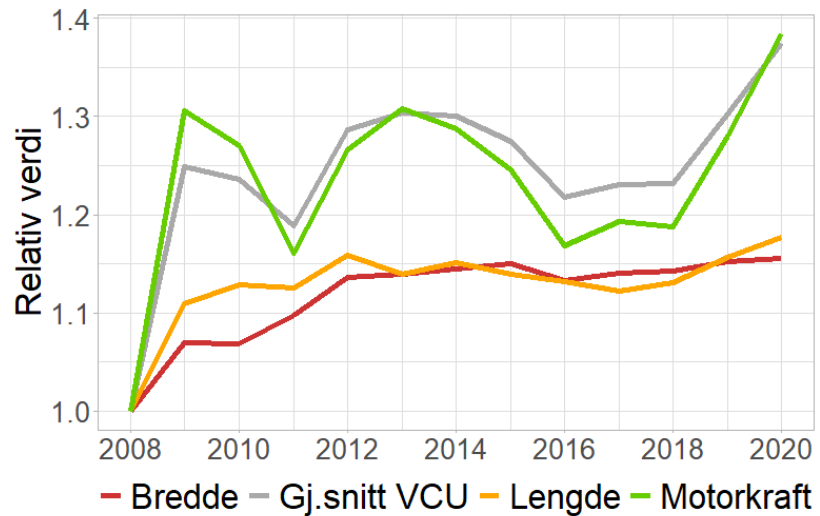
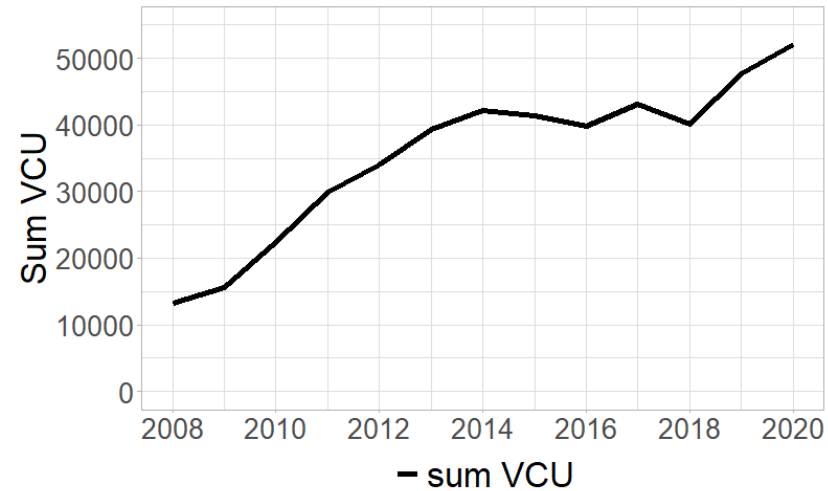
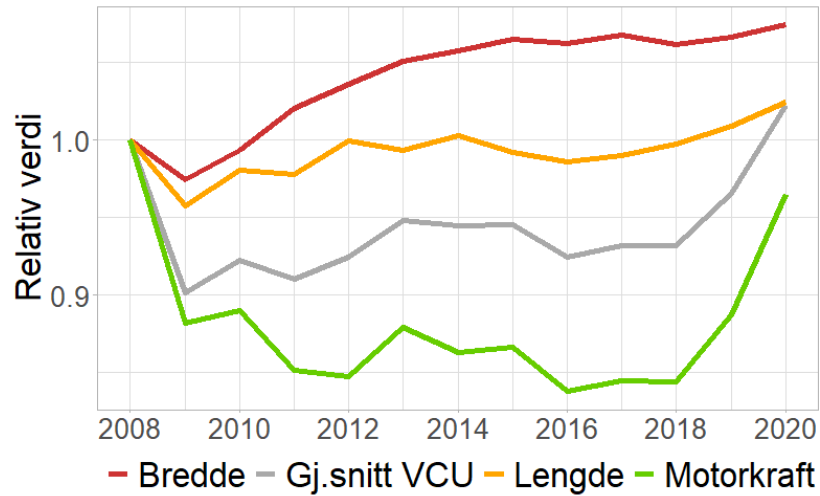
# Kapasitet - Innsats

- Økende garnlengde med økende lengde – kapasitetslink
- Økende garnlengde med økende bredde for fartøy som er 11 meter
- Ikke like tydelig sammenheng mellom bredde og garnlengde for fartøy som er 15 meter

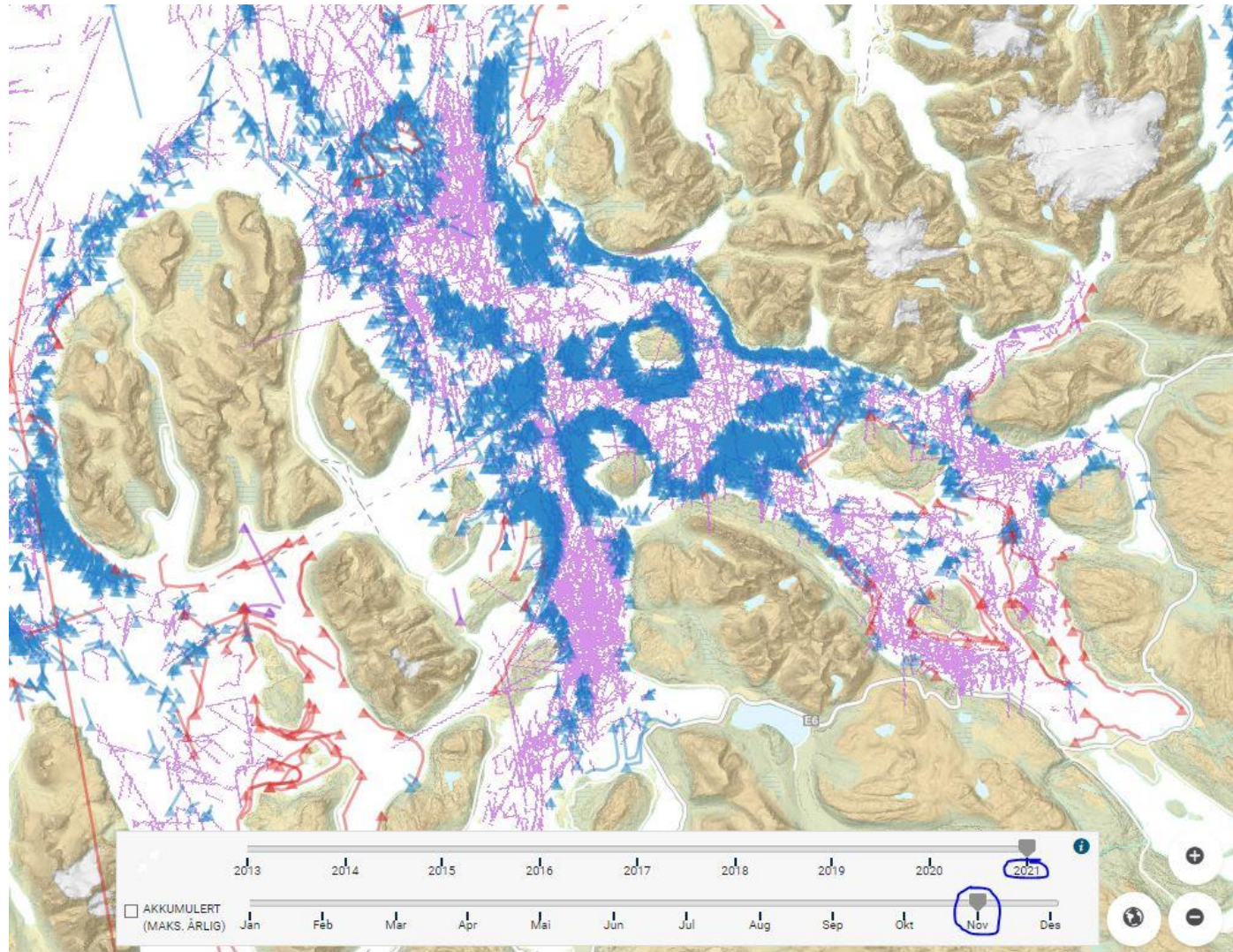


# Lofoten - Kapasitet og konkurranse

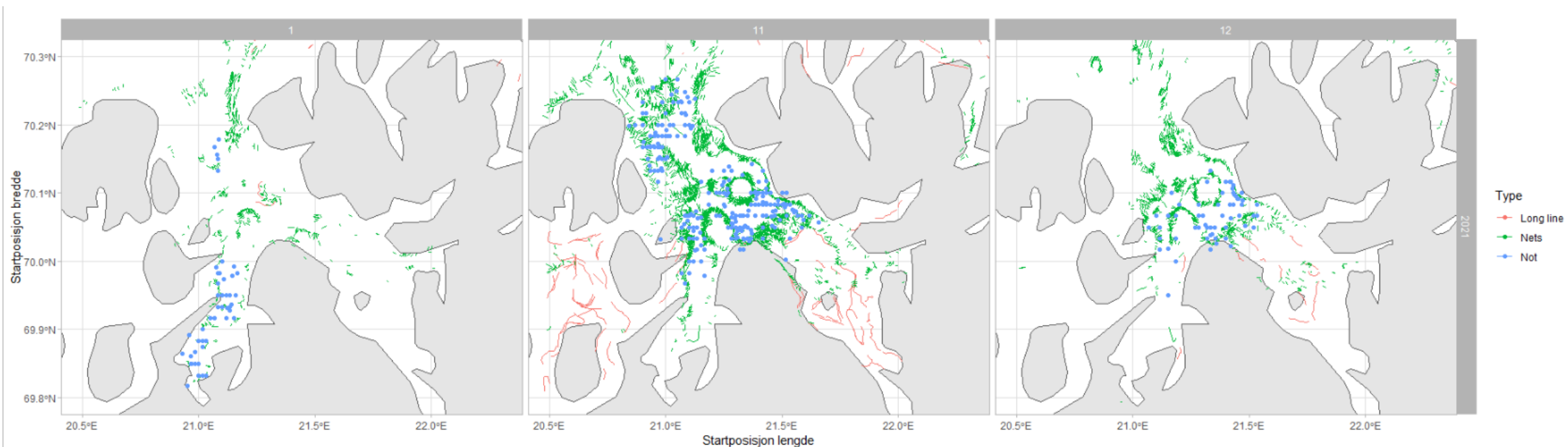
Kapasitetsutviklingen for fartøy over 28 meter (øverst) og snurrevadfartøy over 28 meter (nederst)



# Konkurransen - Kvæenangen



# Analyse Kvæenangen – NVG-sild /Torskefiske (kystflåten)



- Aktuelt å forsøke belyse dette området ytterligere?